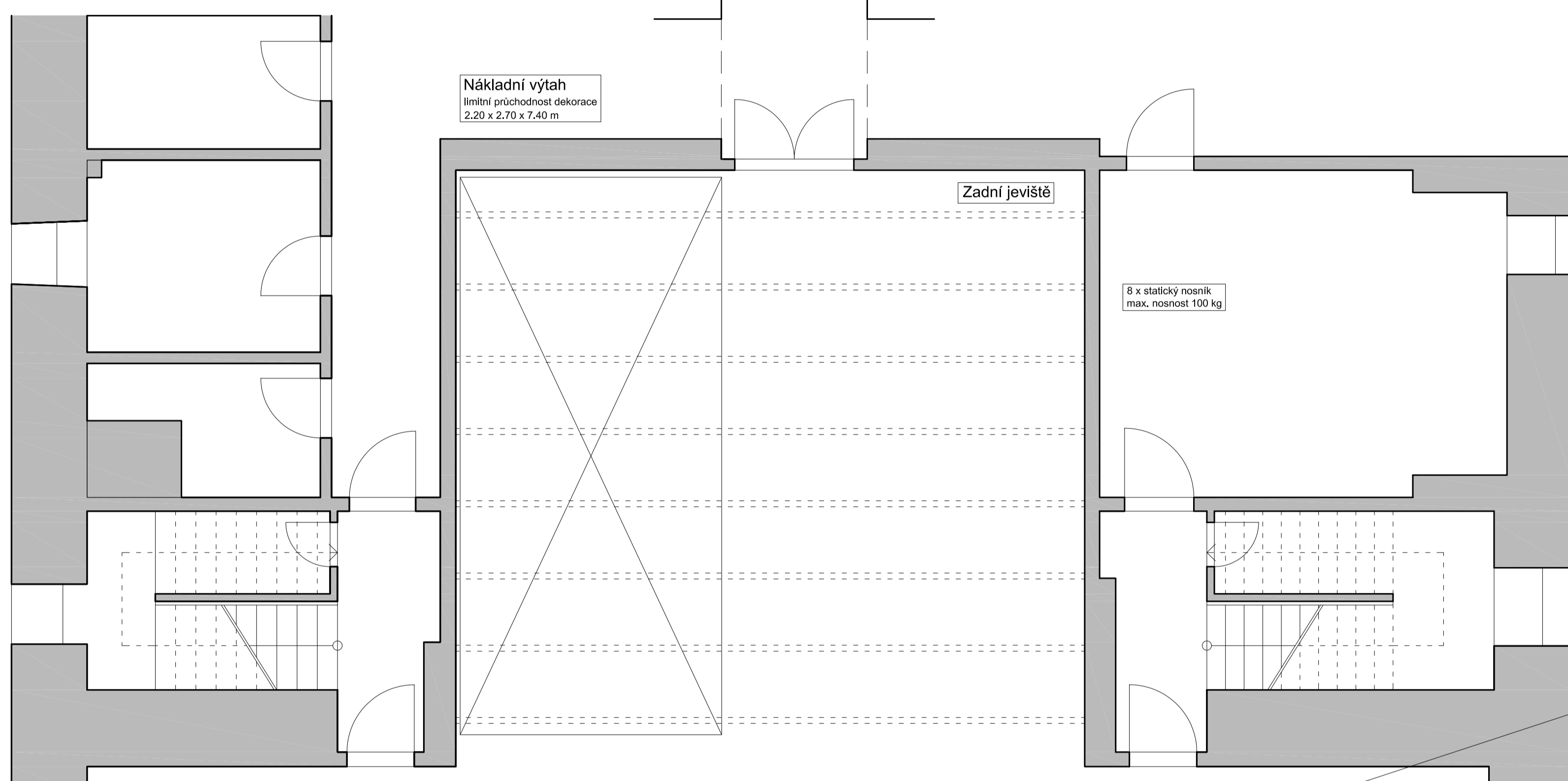
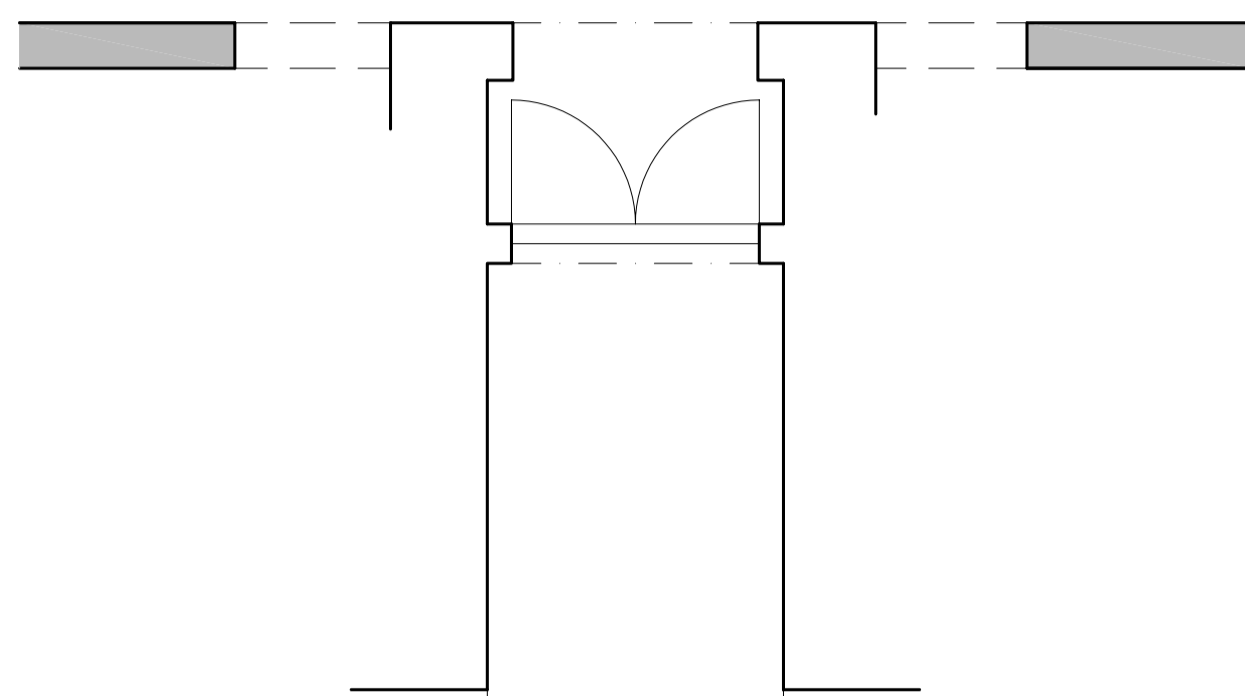
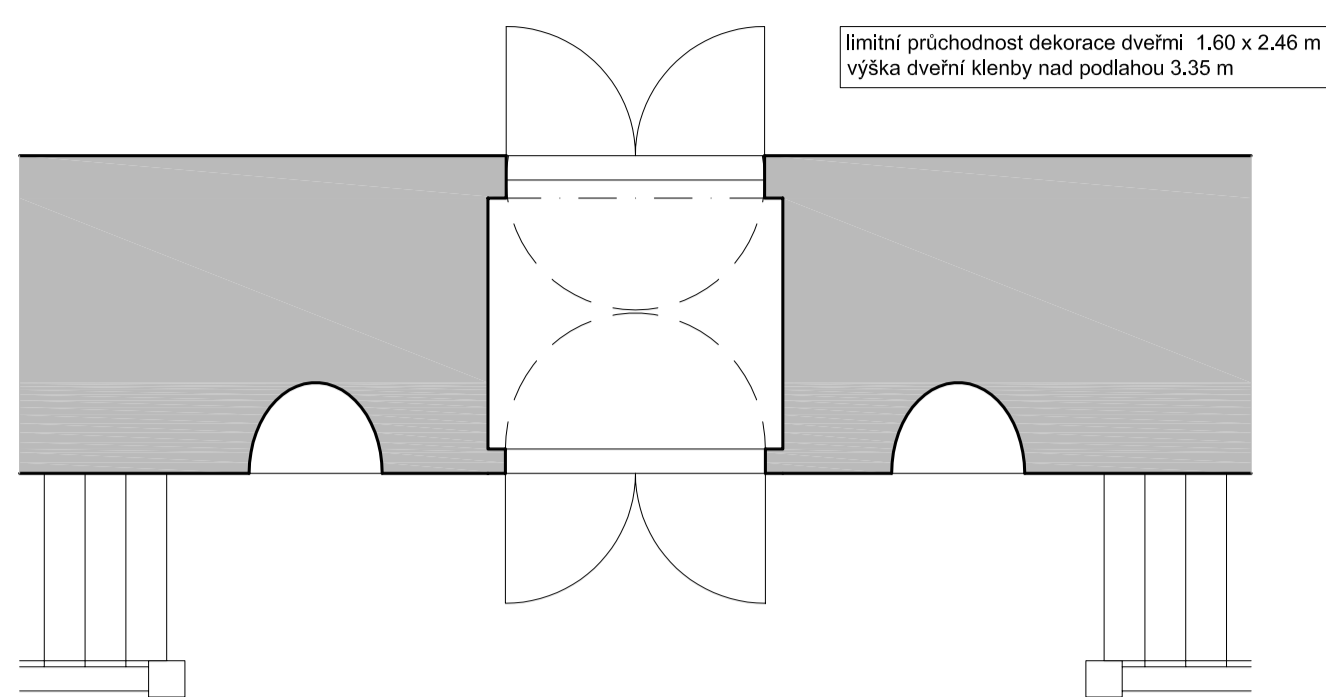
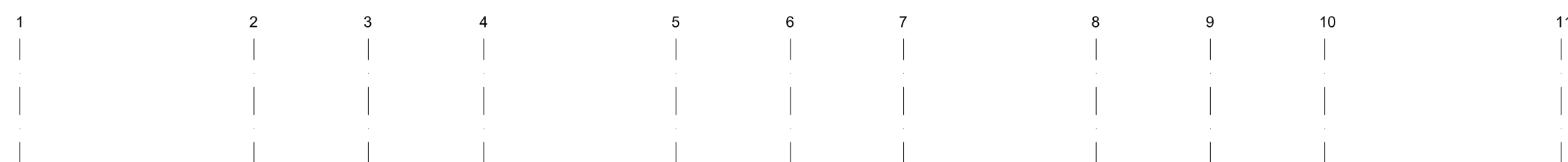


Osy bodových tahů jeviště



Sejť na prospekty

š - šála
su - sufla
r - rampa (Svoboda)

Ruční tahy jeviště
nosnost 250 kg
délka prutu 14,00 m (prut - jekl 100x60x3)
zvedací výška 21,12 m

Osvětlovací baterie

š - šála
su - sufla
r - rampa (Svoboda)

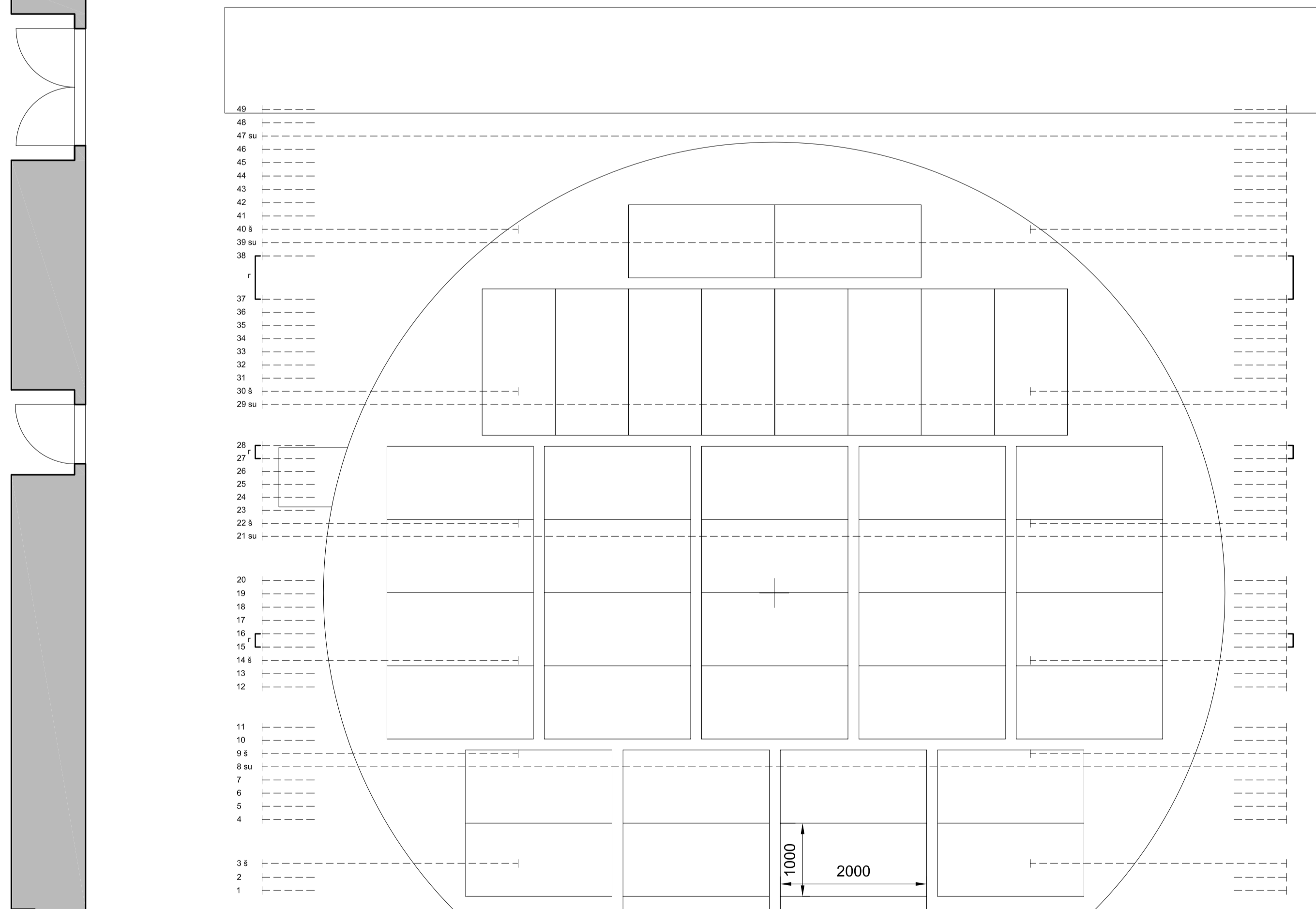
Ruční tahy jeviště
nosnost 250 kg
délka prutu 14,00 m (prut - jekl 100x60x3)
zvedací výška 21,12 m

Osy bodových tahů jeviště
nosnost 400 kg
zvedací rychlost 0,05 - 0,85 m/s
zvedací výška 22,00 m

Propady
40 x odstranitelné desky
2,00 x 1,00 m
možnost instalace
3 hydraulických plošin
rychlost zvedání 0 - 0,3 m/s

Točna
Ø 12,32 m
rychlost 0-1 m/s
zatížení během otáčení 100 kg/m²
vklidu 300 kg/m²

Odnímatelná předprseň lóže
výška podlahy kóže 1,74 m nad nulovou hladinou jeviště



Portál šířka 9,30 m
výška 7,90 m

Tah před portálem, nosnost 500kg, zvedací rychlost 0 - 1m/s
Bobbinet, rychlost 0,5 m/s
Hlavní opona
Železná opona

Nápověda

Bodové tahy orchestřiště
12 pozic pro 4 bodové tahy
zdvíhací rychlost 0,05 - 0,50 m/s
nosnost 250 kg
zvedací výška 12,45 m
jízdá bod. tahů není synchronizována

Orchestřiště
zdvíhací rychlost 0,010 a 0,045 m/s
výškové rozmezí stolu -0,00m -4,00m
max. zatížení stolu statické 500 kg/m²
dynamické 100 kg/m²
nástup orchestru -2,06 m

Odnímatelná předprseň
výška 0,93 m

Stavovské divadlo		Půdorys M 1:50	
AUTOR			Č.VÝKR.
HRA			
REŽIE			
VÝTVARNÍK			
PROV.ARCH.		POŘ.Č.	